

日本チェアスキー協会のご案内

【組織】本協会は日本チェアスキー協会規約第3条の目的に賛同する個人および団体によって構成される。

【運営】本協会は、各会員の会費により運営される。会員相互の努力により会を支え合うことをスローガンとする。

【事務所】〒250-0208 神奈川県小田原市下大井 383 丸山 靖 方

【事務局】 事務局長 沖川悦三

E-mail : oki@kanagawa-rehab.or.jp

【ホームページ】 <http://www.chairski.jp/>

【役員】

理事	会 長 (継続)	丸山 靖	理事	今野 英樹
理事	副 会 長 (継続)	小林 清美	理事	川崎 純
理事	副 会 長 (継続)	高村 俊彦	理事	金井 隆義
理事	事務局 長 (継続)	沖川 悦三	監査役	飯島 浩
理事	普及部長	田中 純二	監査役	井上 英年
理事	競技部長	村上 大二	名誉会長	伊佐 幸弘
理事	Jr 普及・育成部長	野島 弘	顧問	田中 理
理事		國島 みどり	顧問	玉川 敏彦
理事		佐藤 光秀	事務局	深野 栄子

【公認クラブ】 2023年7月1日現在

- ・福島県障害者スキー協会
- ・兵庫県チェアスキー協会
- ・関東チェアスキー協会

【事業】

■普及部事業

- ・日本チェアスキー大会
- ・指導員研修会 (年2回)
- ・指導者会議

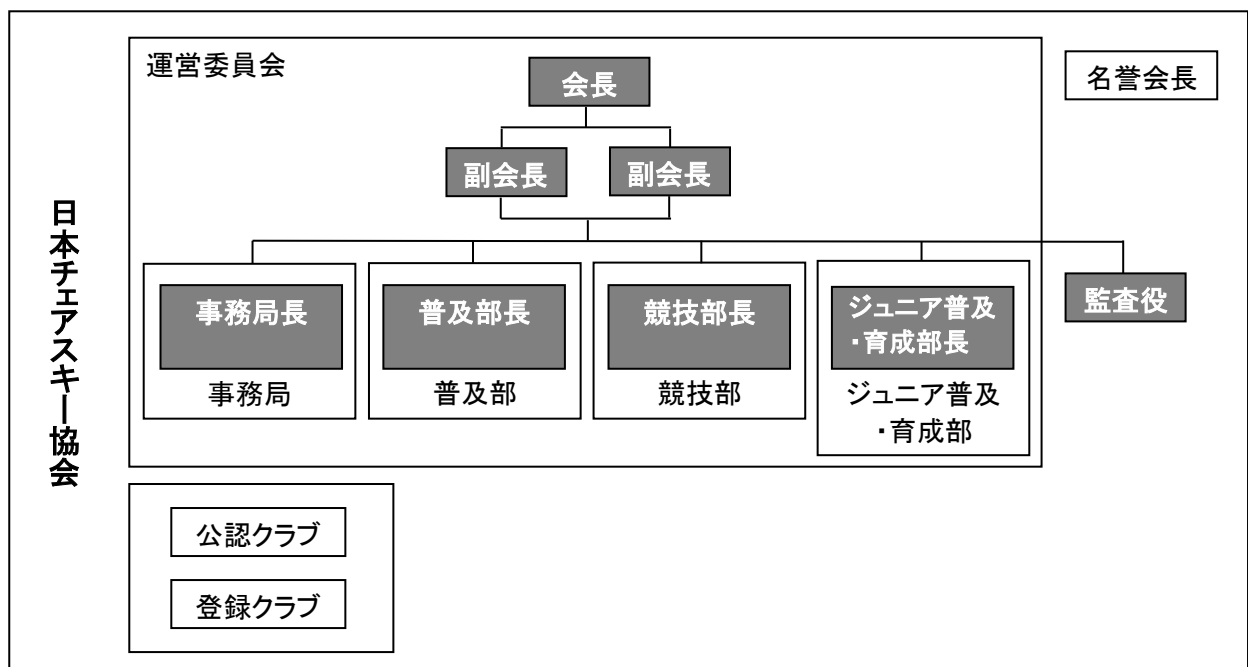
■競技部事業

- ・チェアスキートレーニングセンター

■ジュニア普及・育成部事業

- ・講習会

【組織図】



【年度会費および入金方法】（年度：毎年7月1日より翌年6月30日まで）

プレーヤーズ会員（チェアスキーヤー）は5,000円、スタッフ会員は3,000円を下記口座にお振込みください。

■横浜銀行 厚木支店 普通0518850

■ゆうちょ銀行 10260-48239891

口座名義：日本チェアスキー協会（ニホンチェアスキーキョウカイ）